

DEUTZ

POWER SOLUTIONS



DPS OG GENERADORES ABIERTOS 50 HZ / 60 HZ



The engine company.



DEUTZ POWER SOLUTIONS

GENERADORES

ABIERTOS 50HZ / 60HZ

Nuestros equipos de generación DEUTZ Power Solutions, de diseño “heavy-duty”, cumplen con las más altas expectativas de calidad, economía de combustible, confiabilidad y rendimiento del mercado.

Todos nuestros equipos se diseñan y manufacturan bajo los exigentes estándares de calidad DEUTZ.

Aseguramos la satisfacción de nuestros clientes con el respaldo de la marca DEUTZ y su red de servicio mundial.

El paquete DPS estándar incluye varias características pero además permite la personalización y así cumplir con los requisitos de nuestros clientes.

GRUPOS ELECTRÓGENOS ABIERTOS DPS:

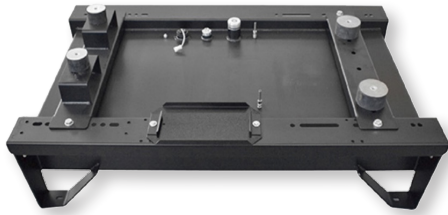
CONFIGURACION ESTANDAR:

- Motor DEUTZ G-Drive fabricado en Alemania
- Alternador Stamford autoexcitado (sin escobillas) con regulador de tensión AVR (electrónico)
- Controlador digital DSE 4520
- Hasta 65 kVA (serie de motores 2011) regulación de velocidad mecánica. En equipos de más de 65 kVA regulación electrónica de velocidad
- Cargador de batería
- Tanque de combustible integrado con la base sin bandeja antiderrame
- Autonomía mínima 8 horas @ 75% PRP
- Silenciador industrial (suelto)
- Batería con aislador de seguridad
- Manual de operación

EQUIPAMIENTO OPCIONAL:

- Kit de precalentamiento del motor
- Kit de arranque para clima frío
- Regulación electrónica de velocidad opcional para la serie de motores 2011
- Interruptor de transferencia automática (suelto)
- Tanques de combustible de capacidad extendida
- Batea antiderrame
- Bomba de extracción de aceite del motor

Características y beneficios:



BASE-BASTIDOR CON DEPÓSITO DE COMBUSTIBLE INTEGRADO

La serie DPS OG está equipada con un bastidor base en T con fuertes pies de apoyo, robusto y autoportante, que facilita el movimiento con autoelevador y permite estabilizar y fijar la unidad en superficies irregulares. Soportes de motor elásticos resistentes a hidrocarburos. Soporte de batería.

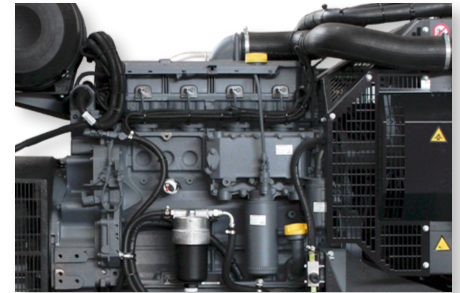
MOTOR DEUTZ ROBUSTO, CONFIABLE Y EFICIENTE

Sistema de inyección mecánica con sistema de bomba-línea-inyector individual (solo la serie de motores 2013 con common rail). Regulación electrónica en forma standard por arriba de los 65 kVA de serie y por debajo como opción.

Excelente respuesta a la toma de carga (G2 en toda la gama y G3 para los equipos de más de 180kVA)

Se permite el funcionamiento con combustibles con contenido de azufre de 500 ppm sin restricciones. Por encima de este valor es posible con algunas consideraciones. Consulte a su representante más cercano.

Robustez en el diseño de los componentes principales que garantizan la durabilidad a largo plazo. Para mantener una buena apariencia en toda la vida útil del equipo es fundamental la calidad en los procesos de pintura. Disfrute de la durabilidad de la pintura en el bastidor de base, motor y generador pintados según las exigentes normas DEUTZ.

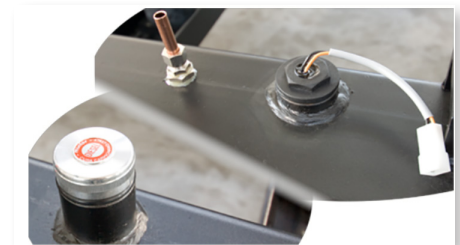


ECONOMIA DE CONSUMO DE COMBUSTIBLE Y BAJOS COSTOS OPERATIVOS

Intervalo de mantenimiento estándar de 500 horas. Hasta 1000 hrs para sub 65 kVA como opción. Optimizado para bajo consumo de combustible y costo operativo.

ATENCIÓN AL DETALLE

Por ejemplo en el diseño de las tapas del tanque de combustible, el sensor de nivel de combustible, los conectores para retorno combustible y llenado automático desde reserva externa.



DURABILIDAD

DEUTZ es reconocida por su durabilidad y estos estrictos estándares se aplican a todos los aspectos de diseño de grupos electrógenos DPS. La pintura con recubrimiento de polvo de alta calidad garantiza protección y buena apariencia duradera durante la vida útil del equipo.

The engine company.

PANEL DE CONTROL



El panel de control de la gama OG está compuesto por:

- Llave de encendido
- Botón de corte por emergencia
- Módulo de control DEEP SEA® 4520 MKII
- Llave de corte de 4 vías (3 fases y neutro) de primera marca



DEEP SEA® 4520 MKII

DSE4520 es un controlador compacto tipo AMF (Auto Mains Failure). Monitorea una extensa cantidad de parámetros de motor y generación, registro de fallas, corte y apagado. Todo en una interfaz de usuario amigable con una robusta pantalla LCD

Para más información sobre características y opciones, por favor contactar a su representante DEUTZ

DEFINICIONES

Prime Rating (PRP)

Potencia disponible para aplicar al suministro eléctrico continuo de cargas comerciales industriales variables (que promedien el 80% de la máxima). Sin limitación de horas y con hasta 10% de sobrecarga aplicable durante una hora cada 12.

Standby Rating (LTP)

Potencia para uso en emergencia, no sobrecargable. En caso de corte de energía. Uso limitado a 500 horas al año.

Condiciones estándar de referencia

Condiciones estándar de referencia Incluyen una temperatura de admisión al filtro de 25°C, 100 m.s.n.m. y 30% humedad.

Definición de potencias de acuerdo a ISO 8528. Factor de potencia $\cos \varphi = 0,8$
Por derateo de potencia por altura y temperatura consultar a su representante DEUTZ (ejemplo TCD 2013 sin derateo hasta 1500 m.s.n.m y 40°C

GARANTÍA

Todos nuestros productos DEUTZ, como los generadores DEUTZ Power Solutions, cuentan con la garantía estándar de fabricante.

Para mayores detalles contactar a su representante DEUTZ o ingresar a: www.deutzamericas.com



Datos técnicos:

DPS OG (OPEN GENSET) ABIERTOS 50 HZ

Modelo	DPS	25 OG	35 OG	50 OG	65 OG	110 OG	145 OG	175 OG	230 OG	280 OG
RPM nominal	rpm	1500	1500	1500	1500	1500	1500	1500	1500	1500
Voltaje nominal, Trifásico	Opciones	400/380	400/380	400/380	400/380	400/380	400/380	400/380	400/380	400/380
Potencia nominal, Trifásico										
PRP prime power	kVA	20 / 18.3	30 / 30	40 / 36.6	60 / 55.8	100 / 100	130 / 130	160 / 160	200.0 / 200.0	250.0 / 250.0
LTP emergencia	kVA	21.3 / 20.1	33.0 / 33.0	44.0 / 40.3	62.0 / 62.0	110.0 / 110.0	137.0 / 133.0	172.0 / 171.0	220.0 / 220.0	275.0 / 266.0
PRP prime power	kW	16 / 14.6	24 / 24	32 / 29.3	48 / 44.6	80 / 80	104 / 104	128 / 128	160.0 / 160	200.0 / 200.0
LTP emergencia	kW	17.0 / 16.1	26.4 / 26.4	35.2 / 32.2	49.6 / 49.6	88.0 / 88.0	109.6 / 106.4	137.6 / 136.9	176.0 / 176.0	220.0 / 212.8
LTP Corriente nominal 400V, Trifásico	A	31	48	64	90	158	198	248	317	397

Motor										
Marca		DEUTZ	DEUTZ	DEUTZ	DEUTZ	DEUTZ	DEUTZ	DEUTZ	DEUTZ	DEUTZ
Modelo		F3M2011	F4M2011	BF4M2011	BF4M2011C	BF4M1013EC	BF4M1013FC	BF6M1013EC	BF6M1013FCG3	TCD2013L064V
Potencia mecánica nom. COP/PRP	kW	19.3	27.8	37.1	53.1	116.1	137.7	153.0	180.9	225.0
Potencia mecánica nom. LTP	kW	21.4	30.9	41.2	59.0	129.0	153.0	170.0	201.0	250.0
Nivel de emisiones	Cert	Tier 0-2	Tier 0-2	Tier 0-2	Tier 0-2	Tier 0-2	Tier 0-2	Tier 0-2	Tier 0-2	Tier 3
Refrigerante		aceite	aceite	aceite	aceite	agua	agua	agua	agua	agua
Regulador de velocidad	tipo	mecánico	mecánico	mecánico	mecánico	mecánico	electrónico	mecánico	electrónico	electrónico
	clase	G2	G2	G2	G2	G2	G2	G2	G3	G3
Número de cilindros		3	4	4	4	4	4	6	6	6
Configuración motor		IL	IL	IL	IL	IL	IL	IL	IL	IL
Desplazamiento	ltr	2,3	3,1	3,1	3,1	4,8	4,8	7,2	7,2	7,8
Equipo eléctrico	V/dc	12	12	12	12	12	12	12	12	24

Generador										
Generador	Marca	Stamford	Stamford	Stamford	Stamford	Stamford	Stamford	Stamford	Stamford	Stamford
Generador	Modelo	S0L2-G	S1L2-K	S1L2-K	S1L2-Y	UCI274C	UCI274E	UCI274F	UCI274H	UCDI274K
Conexión		Serie estrella	Serie estrella	Serie estrella	Serie estrella	Serie estrella	Serie estrella	Serie estrella	Serie estrella	Serie estrella
Fases		3PH + N	3PH + N	3PH + N	3PH + N	3PH + N	3PH + N	3PH + N	3PH + N	3PH + N
Terminales	Número	12	12	12	12	12	12	12	12	12
Bobinado	Config	311	311	311	311	311	311	311	311	311
Protección	IP	23	23	23	23	23	23	23	23	23
Regulador de tensión	Modelo	AS540	AS540	AS540	AS540	AS540	AS540	AS540	AS540	AS540
Precisión	%	± 1.0	± 1.0	± 1.0	± 1.0	± 1.0	± 1.0	± 1.0	± 1.0	± 1.0

Panel de control										
Panel	metal box	Montado	Montado	Montado	Montado	Montado	Montado	Montado	Montado	Montado
Módulo de control	Deepsea	4520 MKII	4520 MKII	4520 MKII	4520 MKII	4520 MKII	4520 MKII	4520 MKII	4520 MKII	4520 MKII
Arranque automatico	Deepsea	INC	INC	INC	INC	INC	INC	INC	INC	INC
On/Off llave de arranque		INC	INC	INC	INC	INC	INC	INC	INC	INC
Botón de pare de emergencia		INC	INC	INC	INC	INC	INC	INC	INC	INC
Panel ATS		OPT	OPT	OPT	OPT	OPT	OPT	OPT	OPT	OPT
Cargador de batería		INC	INC	INC	INC	INC	INC	INC	INC	INC
Llave interruptora		INC	INC	INC	INC	INC	INC	INC	INC	INC

Consumo de combustible										
75% de carga	l/h	4.0	5.7	7.6	10.4	18.4	21.3	27.4	34.2	43.4
75% de carga	USG/h	1.1	1.5	2.0	2.8	4.9	5.6	7.2	9.0	11.5
75% de carga	g/Kwh	218	217	215	206	211	203	208	209	225

Silenciador										
Silenciador	Suelto	INC	INC	INC	INC	INC	INC	INC	INC	INC

La información en la presente publicación tiene fines informativos y no vinculante.
La información en la cotización es vinculante y definitiva.

DPS OG (OPEN GENSET) ABIERTOS 60 HZ

Modelo	DPS	25 OG	35 OG	50 OG	65 OG	110 OG	145 OG	175 OG	230 OG	280 OG
RPM nominal	rpm	1800	1800	1800	1800	1800	1800	1800	1800	1800
Voltaje nominal, Trifásico	Opciones	220/208	220/208	220/208	220/208	220/208	220/208	220/208	220/208	220/208
Potencia nominal, Trifásico										
PRP prime power	kVA	21.2 / 20.9	35.7 / 35.7	48.0 / 48.0	63.0 / 63.0	111 / 111	135 / 131.3	167.5 / 160.0	225.0 / 225.0	252.0 / 252.0
LTP emergencia	kVA	24.6 / 23.2	37.5 / 37.5	50.0 / 50.0	66.0 / 66.0	117.0 / 117.0	143.0 / 142.5	176.3 / 175.0	250.0 / 250.0	280.0 / 280.0
PRP prime power	kW	17.7 / 16.7	28.6 / 28.6	38.4 / 38.4	50.4 / 50.4	88.8 / 88.8	108.0 / 105.0	134.0 / 128.0	180.0 / 180.0	201.6 / 201.6
LTP emergencia	kW	19.7 / 18.6	30.0 / 30.4	40.0 / 40.0	52.8 / 52.8	93.6 / 93.6	114.4 / 114.0	141.0 / 140.0	200.0 / 200.0	224.0 / 224.0
LTP Corriente nominal 400V, Trifásico	A	65	98	131	173	307	375	462	656	735
Motor										
Marca		DEUTZ	DEUTZ	DEUTZ	DEUTZ	DEUTZ	DEUTZ	DEUTZ	DEUTZ	DEUTZ
Modelo		F3M2011	F4M2011	BF4M2011	BF4M2011C	BF4M1013EC	BF4M1013FC	BF6M1013EC	BF6M1013FCG3	TCD2013L064V
Potencia mecánica nom. COP/PRP	kW	22.1	29.0	38.2	54.0	99	122.4	146.7	202.5	236.7
Potencia mecánica nom. LTP	kW	24.5	35.2	47.3	63.6	110	136.0	163.0	225.0	263.0
Nivel de emisiones	Cert	Tier 0-2	Tier 0-2	Tier 0-2	Tier 0-2	Tier 0-2	Tier 0-2	Tier 0-2	Tier 0-2	Tier 3
Refrigerante		aceite	aceite	aceite	aceite	agua	agua	agua	agua	agua
Regulador de velocidad	tipo	mecánico	mecánico	mecánico	mecánico	mecánico	electrónico	mecánico	electrónico	electrónico
	clase	G2	G2	G2	G2	G2	G2	G2	G2	G2
Número de cilindros		3	4	4	4	4	6	6	6	6
Configuración motor		IL	IL	IL	IL	IL	IL	IL	IL	IL
Desplazamiento	ltr	2,3	3,1	3,1	3,1	4,8	7.2	7.2	7.2	7.8
Equipo eléctrico	V/dc	12	12	12	12	12	12	12	12	24
Generador										
Generador	Marca	Stamford	Stamford	Stamford	Stamford	Stamford	Stamford	Stamford	Stamford	Stamford
Generador	Modelo	S0L2-G	S1L2-K	S1L2-K	S1L2-Y	UC1274C	UC1274D	UC1274E	UCI274H	UCDI274K
Conexión		Serie estrella	Serie estrella	Serie estrella	Serie estrella	Serie estrella	Serie estrella	Serie estrella	Serie estrella	Serie estrella
Fases		3PH + N	3PH + N	3PH + N	3PH + N	3PH + N	3PH + N	3PH + N	3PH + N	3PH + N
Terminales	Número	12	12	12	12	12	12	12	12	12
Bobinado	Config	311	311	311	311	311	311	311	311	311
Protección	IP	23	23	23	23	23	23	23	23	23
Regulador de tensión	Modelo	AS540	AS540	AS540	AS540	AS540	AS540	AS540	AS540	AS540
Precisión	%	10	10	10	10	10	10	10	10	10
Panel de control										
Panel	metal box	Montado	Montado	Montado	Montado	Montado	Montado	Montado	Montado	Montado
Módulo de control	Deepsea	4520 MKII	4520 MKII	4520 MKII	4520 MKII	4520 MKII	4520 MKII	4520 MKII	4520 MKII	4520 MKII
Arranque automatico	Deepsea	INC	INC	INC	INC	INC	INC	INC	INC	INC
On/Off llave de arranque		INC	INC	INC	INC	INC	INC	INC	INC	INC
Botón de pare de emergencia		INC	INC	INC	INC	INC	INC	INC	INC	INC
Panel ATS		OPT	OPT	OPT	OPT	OPT	OPT	OPT	OPT	OPT
Cargador de batería		INC	INC	INC	INC	INC	INC	INC	INC	INC
Llave interruptora		INC	INC	INC	INC	INC	INC	INC	INC	INC
Consumo de combustible										
75% de carga	l/h	4.0	5.7	7.6	10.4	18.4	21.3	27.4	34.2	43.4
75% de carga	USG/h	1.1	1.5	2.0	2.8	4.9	5.6	7.2	9.0	11.5
75% de carga	g/Kwh	218	217	215	206	211	203	208	209	225
Silenciador										
Silenciador	loose	INC	INC	INC	INC	INC	INC	INC	INC	INC

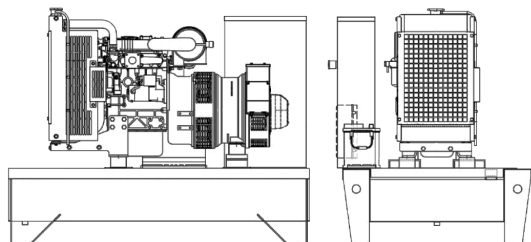


DPS ABIERTOS 50 HZ / 60HZ

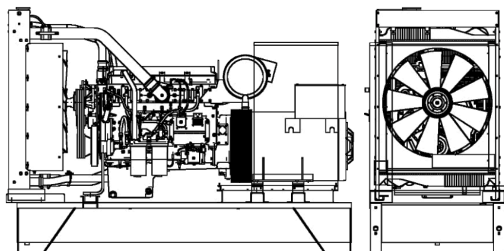
Modelo	DPS	25 OG	35 OG	50 OG	65 OG	110 OG	145 OG	175 OG	230 OG	280 OG
BASTIDOR Y CABINA	Pintada polvo poliéster RAL9005, black	Chapa acero plegada	Chapa acero plegada	Chapa acero plegada	Chapa acero plegada	Chapa acero plegada	Chapa acero plegada	Chapa acero plegada	Chapa acero plegada	Chapa acero plegada
Peso (aprox.)	kg	610	680	720	840	1160	1760	1970	2000	2350
Largo	mm	1420	1560	1620	1790	2120	2503	2944	2600	2700
Ancho	mm	960	960	960	960	960	1116	1120	1120	1080
Altura	mm	1100	1150	1230	1270	1580	1756	1910	1910	1900
Bandeja antiderramee	code	w/o	w/o	w/o	w/o	w/o	w/o	w/o	w/o	w/o
Batería y aislador		INC	INC	INC	INC	INC	INC	INC	INC	INC
Bomba de extracción de aceite		INC	INC	INC	INC	INC	INC	INC	INC	INC
Capacidad tanque de combustible	ltr	160	160	160	160	160	520	520	520	520

Modelo	DPS	25 OG	35 OG	50 OG	65 OG	110 OG	145 OG	175 OG	230 OG	280 OG
BASTIDOR Y CABINA	code	T1	T1	T1	T1	T1	T2	T2	T2	T2
Largo A	mm	1420	1560	1620	1790	2120	2503	2944	2600	2700
Ancho B	mm	960	960	960	960	960	1116	1120	1120	1080
Altura C	mm	1100	1150	1230	1270	1580	1756	1910	1910	1900

Conjunto abierto - Bastidor T1



Conjunto abierto - Bastidor T2



DEUTZ Corporation
 3883 Steve Reynolds Blvd. | Norcross, GA 30093 USA
 Phone: (770) 564-7100 | E-mail: info.usa@deutz.com
 www.deutzamericas.com

